

VAŽNA UPOZORENJA I SAVETI

Molimo pročitajte uputstvo pre korišćenja H2O VAC TURBO usisivača I čuvajte ovaj list za buduća obaveštenja

UPOZORENJA:

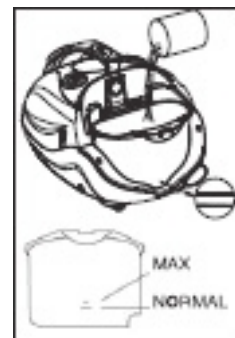
1. NEMOJTE KORISTITI USISIVAČ BEZ VODE U POSUDI ZA TEČNOST

Ovaj usisivač koristi naprednu tehnologiju vodenog filtriranja tako da su prljavština i prašina zarobljene u posudi za vodu i tamo ostaju. Bez vode prljavština i prašina će se skupljati na sunderastom filteru lociranom u vazdušnoj komori i usisna snaga će biti smanjena.

2. NEMOJTE NIKADA SIPATI VODU PREKO LINIJE NIVOVA VODE PRE USISAVANJA

3. NEMOJTE NIKADA DOZVOLITI DA KOMBINACIJA VODE I PRLJAVŠTINE PREMAŠI DOZVOLJENU LINIJU NIVOVA PRLJAVŠTINE

4. NEMOJTE NIKADA USISAVATI VELIKE DELOVE PREDMETA KOJI MOGU BLOKIRATI DOVOD VAZDUHA ILI SE ZAGLAVITI U ELASTIČNOM CREVU ILI KOMORI ZA DOVOD VAZDUHA.



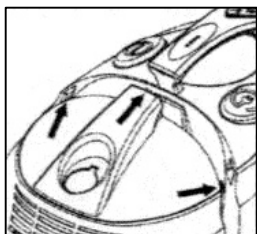
Oznaka "maksimalni nivo prljavštine" se odnosi na spoj početnog vodenog punjenja (pogledati str. 5 uputstva), sa nakupljenom prljavštinom i prašinom za vreme usisavanja. S vremena na vreme proverite nakupljenu prljavštinu za vreme usisavanja da bi izbegli da linija koja označava maksimum nivoa prljavštine, označena na posudi, bude prekoračena.

NEPRAVILNO PRAĆENJE OVIH UPOZORENJA MOŽE PROUZROKOVATI OŠTEĆENJE ELEKTRIČNIH DELOVA USISIVAČA I/ILI POVRŠINE VAŠEG PODA I GARANCIJA PROIZVODA ĆE BITI BEZVREDNA.

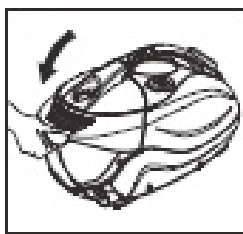
NEPRAVILNO PRAĆENJE OVIH INSTRUKCIJA MOŽE PROUZROKOVATI ELEKTRIČNI ŠOK, POŽAR, OŠTEĆENJE IMOVINE ILI OZBILJNE POVREDE OPASNE PO ŽIVOT.

VAŽNI SAVETI:

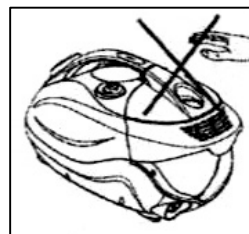
1. DA BISTE IZBEGLI KVAR ILI LOM POKLOPCA MOLIMO PRATITE INSTRUKCIJE ISPOD KAD OTVARATE I ZATVARATE POKLOPAC.



Prikačite zadnji deo poklopca u glavni deo kao što vidite na slici.

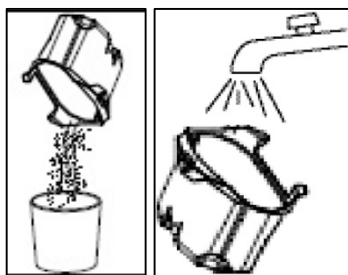


Zatvorite poklopac i nežno pritisnite na dole da ga postavite na mesto.



Ne udarajte jako da biste ga zatvorili. Prejak pritisak na poklopac može ga slomiti.

2. ISPRAZNITE I ISPERITE POSUDU SA VODOM NAKON SVAKE UPOTREBE.



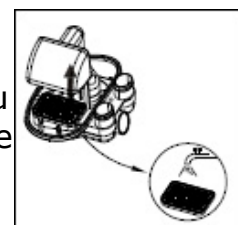
Izvadite posudu sa vodom, ispraznite sadržaj

i isperite posudu pod tekućom vodom tekućom vodom.

3. POVREMENO PROVERITE SUNĐERASTI FILTER KOJI SE NALAZI U KOMORI ZA PROTOK VAZDUHA I OČISTITE GA KAD JE TO NEOPHODNO.

Nagomilana prljavština može značajno uticati na usisnu moć usisivača. Izvadite sunderasti filter koji se nalazi u unutrašnjosti vazdušne komore. Operite ga pod tekućom vodom i ostavite da se skroz osuši pre ponovnog nameštanja.

Filter bi trebalo čistiti nakon 5 do 6 korišćenja usisivača ili kada je vidno prljav. Usisna moć će se smanjiti ukoliko filter ne čistite često (za više detalja pogledajte str. 9 uputstva).



4. HEPA FILTER BI TREBALO ČISTITI ILI ZAMENITI NA SVAKA ČETIRI MESECA DA BI DOSTIZAO OPTIMALNE MOGUĆNOSTI. OVO ĆE ZAVISITI OD UČESTALOSTI KORIŠĆENJA I MOŽDA ĆE BITI POTREBNO ČEŠĆE ČIŠĆENJE ILI ZAMENA.

HEPA filter nežno protresite kako bi skinuli nakupljenu prljavštinu ili prašinu, a zatim ga operite pod mlazom hladne tekuće vode. Ne bi ga trebalo prati vrućom vodom niti bi trebalo koristiti deterdžent. Kada skinete nakupljenu prašinu i prljavštinu, ne koristite bilo kakve četke ili oštre predmete koji mogu da prouzrokuju štetu. Pustite da se kompletno osuši pre nego što ga ponovo vratite u usisivač.

